



Catálogo
Filtros



Motorcraft.

EL PODER DE LA CALIDAD



Las principales marcas de automóviles del mundo, avalan la calidad de nuestros Filtros Motorcraft, los cuales son fabricados bajo los más altos estándares de tecnología.

Los Filtros Motorcraft son creados para brindar la mayor protección, rendimiento y más larga vida a su motor, ya que por su calidad y sus componentes, se ajustan a las más estrictas especificaciones de los vehículos, cumpliendo adecuadamente con la mayor retención de ciertos elementos contaminantes, mientras permite el tránsito libre de líquidos óptimos para que todo funcione bien.



FILTROS DE ACEITE MOTORCRAFT®

Protección para los intervalos de servicio prolongados actuales

Excelente protección durante toda la vida útil

- El área de material de filtro de gran tamaño proporciona una eficacia de filtrado óptima durante el ciclo de cambio de aceite.
- Ofrece el 80% de eficacia en partículas de 20 micrones o más.
- Los materiales de mezcla de celulosa y poliéster están formulados para obtener una capacidad y resistencia elevadas.
- El contenido de poliéster optimiza la resistencia de los materiales para soportar una exposición prolongada al aceite caliente del motor.

Características de alto rendimiento que mantienen seguro el motor

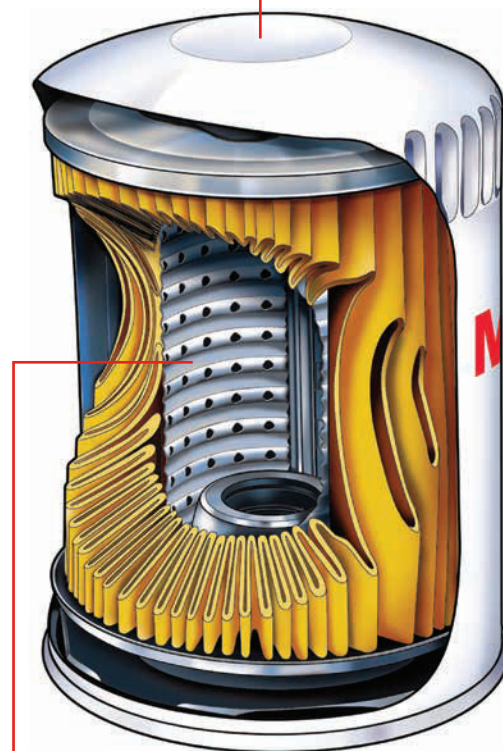
- Las válvulas de contrapresión antidrenaje impiden arranques en seco.
- Las válvulas de contrapresión antidrenaje, fabricadas con silicona proporcionan una mayor resistencia al frío y al calor (temperatura mínima de hasta unos -59°C (-75°F) y temperatura máxima de hasta 232°C (+450°F)
- Las válvulas de alivio de presión mantienen el suministro de aceite al motor en condiciones de frío extremo o si el filtro se obstruye.
- La ubicación de la válvula de alivio en la mayoría de los filtros de aplicación de Ford impide el ingreso de los residuos decantados y posibles daños al motor.

Diseñados para ser resistentes

- Los robustos tubos centrales de acero y el diseño tipo costura de cierre, soportan las sobrecargas de presión y evitan fugas.
- Las placas extremas unidas mantienen el espacio de los pliegues uniforme.
- Todos los filtros de aceite Motorcraft están sujetos a varias pruebas para garantizar el buen funcionamiento según el diseño durante el ciclo de cambio de aceite.

Filtrado eficiente

- Los materiales del filtro de alta eficacia capturan el 80 % de las partículas de 20 micrones y más
- El material de celulosa y poliéster está formulado para brindar eficiencia a altas temperaturas



Resistentes por dentro

- Los robustos tubos centrales de acero soportan sobrecargas de presión
- Las placas extremas unidas mantienen los pliegues espaciados de manera uniforme

Resistentes por fuera

- La caja de acero está pintada para que resista el óxido
- El diseño estriado ayuda a extraer el filtro, y el sello del capuchón extremo está crimpado y enrollado para lograr un buen sellado



Motorcraft.



FILTROS DE ACEITE MOTORCRAFT®

NÚMERO DE PARTE MOTORCRAFT	BALDWIN	ACDELCO	PARTMO	INTERFIL	FRANING	APLICACIONES
FL810	B227	88905888	A-323	FL1068	HCX-2849A	CHEVROLET: RODEO, LUV 2300, LUV KB-21, LUV TFR 1600, LUV-2300 TFR, TROOPER 960./ JIMNY MOD. (98-99) / LUV 2300 TFR-TFS MOD. 1989-98 / LUV KB41 MOD. 1982-88 / LUV TFR MOD. 1989-95 / FORD: FESTIVA / LASER / HONDA: CIVIC EX 1.5 MOD. 1992-04 HYUNDAI: ACCENT 1,3 MFI MOD. 1991 / ELENTRA GLS MOD. 94-95 / SONATA MAZDA: 323 DIESEL / 323 NX TAXI MOD. 1988-99 / ALLEGRO / SUBARU: DL-GL-FE-GLF HONDA CIVIC, CRV. KIA: SORENTO, SPORTAGE 2.0 y 2.7, SOUL / PRIDE POP MOD. (97-99) MITSUBISHI: MONTERO WAGON, MONTERO HARD TOP. LANCER EL MOD. 91-95 SUBARU LEGACY.
FL300	B233	PF20 / PF13F	A-20	FL1091	HCX-46	AUDI: A4 B7. DODGE: DURANGO, JOURNEY SXT 2.7, RAM 2500 6 Y 8 CIL, RAM 1500 DAKOTA MOD. 1998-03, CARAVAN FIAT: 131 MIRAFIORI 5V, PALIO, PREMIO, UNO MILLE / 131 Y 147 SAN REMO. JEEP: CHEROKEE, GRAN CHEROKEE LIMITED, WRANGLER. LAND ROVER: DEFENDER, DISCOVERY. NISSAN: PATROL, NAVARA 2.7 LTS DIESEL MOD. 2009-10, DATSUN TOYOTA COROLLA, HILUX 4X4 4 CIL CARB. CELICA SAAB-SCANIA: BUS L-LK140 E141. VOLVO: CAMION 240, 340, 360, 460, 740, : FORD: TAURUS. NISSAN: MOTORES REPOTENCIADOS. RENAULT: 18 GTX MOD. 1984-95 / JOHN DEERE: TRACTORES, CARGADORES, MOTONIVELADORAS /
FL822	B1402	PF2057	A-1402	FL1041	HCX-2010	CHEVROLET: CORSA DIESEL TAXI 1,7, RODEO V6-3,2 FIAT: PALIO ELX 1,3, : FORD: FESTIVA, LASER. HONDA: ACCORD, CIVIC, CR-V. HYUNDAI: ACCENT GYRO/NEXT/VISION, ATOS, GETZ, 110, 125, TIBURON, NEW SANTA FE 2,7 Lt, TUCSON L4 2,0 y 2,7 Lt, TUCSON IX 35, VERNA, NEW ALANTRA KIA: PICANTO, RIO TAXI 1,5 y 1,6, RIO XCITE, SOUL, CARENS 1,8 GLS MEC, CARNIVAL 2,4 GASOLINA 24V, SORENTO, SPORTAGE 2,0 y 2,7 INY, MAZDA: 626, 626 MATSURI. MITSUBISHI: LANCER, MONTERO V6, NATIVA, NEW MONTERO 3,8 Lt, MONTERO L4 2400. NISSAN: MURANO 3,5 AUT F.E, X-TRAIL X, X-LTD AUT - M, FRONTIER, PATHFINDER 3.3L. ALTIMA 2006 / INFINITI SUBARU: FORESTER
FL793 / MFL793	BT223	PF53CL	A-2835			CHEVROLET: SPRINT. SAMURAI 4.5L FORD: ESCAPE 2.0L, FIESTA, FOCUS, FUSION MAZDA: 3 2.0L TOYOTA: 4 Runner 2.7L, 3.4L, 4.0L, 4.7L 4-6-8 CIL 96/02, 03/08, 10, 09, 07/08, 03/06.
FL400S	B243	PFL400A / PFL400AF	A-372	FL1027	HCX-2870A	BMW: 318, 325i, 328, 528, 750 DODGE: DURANGO, RAM. FORD: F-150 4.2l
FL401		PF60	A-178	FL1027	HCX-2870A	DODGE: DURANGO. AUDI: A4, A6 BMW: 525, 318i Compact, 750i, 325 FORD: FUSION AUT 3.0 KIA: SPORTAGE 4X4 TURBO DIESEL. MERCEDES BENZ: 200, 300 VOLKSWAGEN: GOLF GTI, JETTA
FL500S	B7449					FORD: EDGE 2015>, ESCAPE 2007 - 2012, EXPLORER 2011 >, MUSTANG 5.0L CHEVROLET: NPR CAMION hasta 98 / NPR NA, 100P, BUSETA hasta 98 / NPR-NA 5.9L CAMION / NPR (93-99) MAZDA: 2.3 (04-08)
FL820S	B329	PF1250, PF1250F	A-329	FL1082	HCX-10268	FORD: ECO SPORT / ECONOLINE 150 - 350 / ESCAPE 3.0 Lt XLT AWD / EXPEDITION V8 5,4 Lt / EXPLORER XLT 4.0L SOHC V6 / F150, 250, 350 / SERIE F V8 INY 4.6 Y 5.4 Lt HONDA: L4 2,2
FL1A	B2	PF2, PF2F	A-1	FL1001	HCX-1	NISSAN: PATROL SW-2, URBAN DIESEL, Y-61 2000, UD 40, 41 (00-05) TOYOTA: HILUX 4CIL INY, LAND CRUISER 4CIL CARB, LAND CRUISER BURBUJA. DODGE: RAM 6500 GAS / SERIES 500, 600 / FORD: SERIE 600, 700, 750, 800 mod 64 / FORD: SERIE 850, 900, 950 / PEGASO: MOTORES 9156 / ALLIS CHALMERS: CORTADORAS DE ALGODON 616, 622, 707, 801, 802 GAS / RETROEXCAVADORA 715. / CASE: CARGADORES W3D, W3G, W5D, W5AD, W7C, W7D, W7G, 38 / JOHN DEERE: EMPACADORA DE FORRAJE 830 CHYS / SAMURAI: CAMPEROS TOYOTA: LAND CRUISER 4500 C.C. FOTON: OLIN 4.5.
FL1995	B7039	PF2174F	A-3786		HCX-3786	FORD: SUPER DUTY 350 - 450 - 550, ECONOLINE 350.



FILTROS DE ACEITE MOTORCRAFT®

NÚMERO DE PARTE MOTORCRAFT	BALDWIN	ACDELCO	PARTMO	INTERFIL	FRANING	APLICACIONES
FL2017B	P7313	PF1703	PP-6			MAZDA: 6 4CIL INY NR-SR 2,3 Lt - 1,8 Lt - 2,0 Lt / CAMION PEQUEÑO TRIBUTE L4 2.5L / 5T 2,3 Lt
FL910S	B7491	PF53	A-2835			FORD: FIESTA 2011 > EDGE 2015 > ESCPAE 2013 > FOCUS 2012 > FUSION 2013 > / MAZDA: 3 2004-2013, 6 2009-2013. CHEVROLET: Vitara 2004, Grand Vitara 2003-2008.
QFL18	B43-S	PF37	A-111	FL1055	HXC-3387	CHEVROLET: AVEO 1.4 - 1.6 / OPTRA 1.4 - 1.6 - 1.8 / LUV 2200 4 CIL INY. MOD.1997 / MONZA MOD.1986-92 / VIVANT / CORSA POWER / CORSA 1.0L / CORSA 1.4L / CORSA EVOLUTION 2004 / EVOLUTION 1.4; 1.8 MOD.2002-05 / ASTRA / ZAFIRA / CHEVETTE MOD.1982 / CHEVETTE TAXI / CORSA 5P MOD. 1996 / CORSA 5P MOD. 1997 / BUICK: CENTURY MOD.1980-89 / CAMARO MOD.1982-87 / LUV 2200 MPFI 1999-04 / LUV D' MAX 2.4L GASOLINA.
MFL6714MAL						CHEVROLET: CAVALIER 2.2L, HHR 2.2L
MFL2012						CHEVROLET: SUBURBAN V8 5.3L FI, TAHOE V8 5.3L FI
MFL6714MAT						TOYOTA: COROLLA 1.6L CHEVROLET: GRAND VITARA 2.4L
MFL6714ATTC6	B2	PF2, PF2F	A-1	FL1001	HXC-1	HYUNDAI: ACCENT L4 1.6L / ACCENT L4 1.6L / GENESIS L4 2.0L / SONATA L4 2.0L / SANTA FE L4 2.4L / SANTA FE V6 2.7L / TUCSON L4 2.0L - 2.4L / TUCSON V6 2.7L / MITSUBISHI: ECLIPSE L4 2.4L FI 16 VALV. / LANCER L4 2.0L / MONTERO 3.8L / MONTERO SPORT 3.5L / MONTERO V6 3.8L FI CHEVROLET: LUV L4 2.3L DODGE: VERNA 1.5L HONDA: ACCORD EX-R 2.2L / CR-V 2.4L
MFL6714AST						CHEVROLET: ASTRA 1.8L, 2.0L / CAVALIER 4 CIL. 2.2 LTS. / VECTRA 2.2L
MFL6714TOYC						NISSAN: TSURU 1.6L CHEVROLET: SWIFT 1.3L TOYOTA: COROLLA 1.8L
MFL6714BOR						VOLKSWAGEN: BORA 2.5L - GLI 2.0L

**FILTROS DE ACEITE
MOTORCRAFT®**

FILTROS DE AIRE MOTORCRAFT®

Permita que el motor se airee fácilmente con el nuevo filtro de aire Motorcraft

Restricción mínima, filtrado máximo

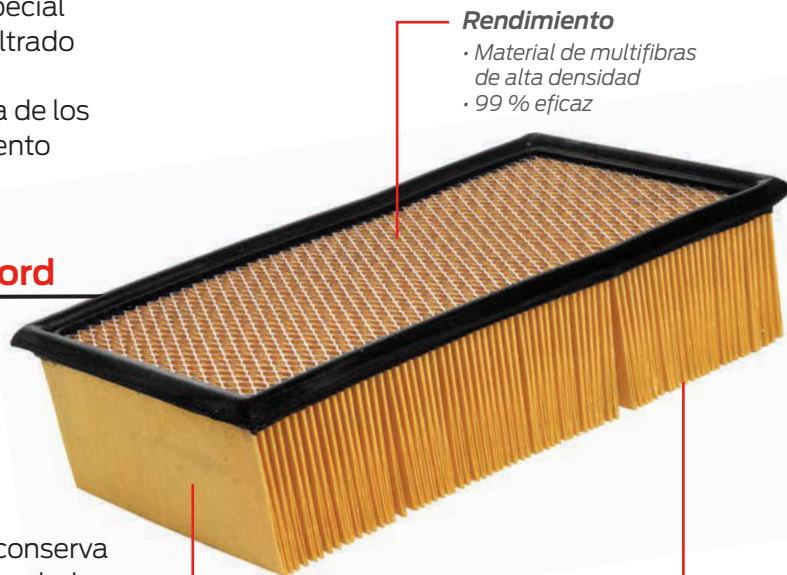
- Los materiales multifibra y de alta densidad capturan los contaminantes nocivos y minimizan la restricción, incluso cuando el filtro llega al final de su vida útil
- Están recubiertos con una sustancia química especial (agente tensoactivo) que mejora la eficacia de filtrado inicial y la capacidad
- Los filtros cuentan con la certificación de eficacia de los estándares SAE e ISO para garantizar el rendimiento máximo durante su ciclo de vida

Diseñados y evaluados para cumplir con las estrictas especificaciones de Ford

- El recubrimiento está formulado con el fin de soportar daños a causa del aceite y la humedad
- El material de sello de poliuretano proporciona un sellado superior al exponerse a ciclos de temperaturas altas y bajas (de $-40\text{ }^{\circ}\text{C}$ [$-40\text{ }^{\circ}\text{F}$] a $+121\text{ }^{\circ}\text{C}$ [$+250\text{ }^{\circ}\text{F}$])
- Están impregnados con una resina fenólica que conserva la forma de placa al exponerse al calor y a la humedad
- Todos los filtros de aire Motorcraft están sujetos a una gran cantidad de pruebas, entre ellas:
 - Capacidad y eficacia del filtro durante todo su ciclo de vida
 - Integridad de la estructura en condiciones extremas de todo tipo
 - Remojo en agua y ruptura para comprobar la integridad de los filtros después de dejarlos en remojo
 - Endurecimiento por calor y humedad

Bajo precio y prolongada vida útil para un excelente valor

- Están diseñados específicamente para su aplicación en cada vehículo, lo que garantiza el ajuste correcto, mejora el rendimiento del motor y reduce la contaminación del motor
- Ciclo de reemplazo de 30,000 millas en condiciones de manejo normales
- La mayoría de los filtros de aire Motorcraft se ofrecen con “precio de familia de productos”, con un único concepto de fijación de precios: simple, competitivo y fácil de vender



Rendimiento

- Material de multifibras de alta densidad
- 99 % eficaz

Prolongada vida útil

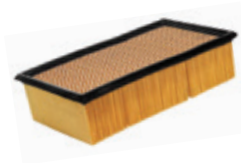
- Sello de poliuretano
- Recubierto para resistencia de aceite y humedad

Valor

- Ciclo de reemplazo de 30,000 millas
- Todos los filtros de aire se ofrecen a un solo precio bajo

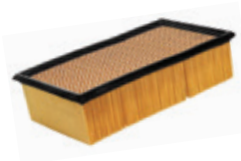


Motorcraft



FILTROS DE AIRE MOTORCRAFT®

NÚMERO DE PARTE MOTORCRAFT	BALDWIN	ACDELCO	PARTMO	INTERFIL	FRANING	APLICACIONES
FA1079	PA4005	A1278C	AP-1057		HCA-1079	FORD: ECONOLINE 350 73L
FA1603	SA2047		AP-3103	FA3103		FORD: E350 L6 4,9L
B59513Z40	PA4084	A1549C	AP-31521			FORD: LASER L4 1,6
FA1043	PA2150	A-1131C	AP-3562		HCA-2058	FORD: EXPLORER V6 4.0; AEROSTAR V6 245 4.0; 3.0
7N159601AA						FORD: ECOSPORT 2.0L 2006 / 2008
CN159601AB						FORD: NEW ECOSPORT 2013 / 2017
2N1U9601AE						FORD: ECOSPORT 2003 / 2006
FA1750	PA4148	A2931C				FORD: F250 - 350 - 450 - 550 Super Duty
FA1884	PA4321	A3155C				FORD: Explorer 3.5L 2012 / 2017 - Edge 3.5L 2006 > 2014 - MAZDA: CX-9 3.7L 2008 > 2015.
FA1616	PA2240	A-1509C	AP-1346		HCA-7774	FORD: Explorer Aventura 4.0 L V6 1996 > 1998 - Ranger 2.3L 1997
FA1897						FORD: Mustang 5.0 L 2013
FA1908	RS4450					FORD: Escape 2.0 L 2013 > 2016 - Focus 2.0 L 2011 >
FA1912A	PA4471					FORD: Fusion 2.0 L 2013 > 2016 - Edge 2.0 L 2018
G60113Z40	PA2212	A1149C	AP-1371			FORD: Ranger 2.6 L 2008 - Ranger 2.2 L 2006 - MAZDA: B2200 INY L4 2,2 - B2600 INY L4 2,6
FA1618	PA2237	A1291C				FORD: Econoline E-350 2.0 L 1994 > 1998
FA1695	PA4147	A-2957C	AP-35736			FORD: Explorer 4.0L - 4.6L 2002 > 2010 - Sport Track 4.0L 2007 > 2010
FA1744	PA4160	A2954C				FORD: Explorer 4.0 L 2003 - Sport Track 4.0L 2003 > 2005 - Ranger 2.3L 2004
FA1780	PA4185	A3151C	AP-35602			FORD: Sport Track 4.6L V8 2006 > 2010 - Explorer 4.6 L 2006 - 2010
FA1786	PA4176	A3133C				FORD: Fusion 3.0L 2007 > 2011
FA1804	PA4171	A6000C				FORD: Econoline E-350 6.0L 2004 > 2009
FA1883	PA4323	A3154C				FORD: Expedition 5.4L 2007 > 2014 - 3.5L 2015 > 2017 F-150 5.4L / 3.5L Raptor 6.2L
FA1886	CA5369	A3168C				FORD: Super Duty 6.4L E250 / E350 / E450 / E550
FA1696	PA4163	A-2041C	AP-3557	FA3557	HCA-2997	FORD: Escape 3.0L 2007 > 2012
FA1046	PA2164	A-1146C	AP-1305	FA3503		FORD: Econoline E250 / E350 - 1987 > 1996
FA1641	PA4089	A-1546C	AP-1367	FA3541	PA4089	FORD: Explorer 4.0L V6 1997 > 1998
FA1632	PA4075	A-1517C				FORD: F250 / 350 5.4L
FA1754	PA4167	A-2955C	AP-35755			FORD: Expedition 5.4L V8 2004 > 2006 F-150 5.4L 2004 > 2008
FA1773	PA4361	A3088C				FORD: Mustang 4.6L
FA1902	PA4433					FORD: F-SERIES 6.7L DIESEL V8 TURBO
FA1893	RS4445	A3156C				FORD: Escape 3.0L 2009 > 2012
FA1904	PA4455		AP-35844		HCA-10997	FORD: Fiesta 1.6L 2010 > 2013
CN119601AD	PA10003					FORD: Fiesta 1.6L 2014 >
WE0113Z40	RS10035					FORD: Ranger 2.6L 2008 > 2012
9N159601AA						FORD: Ecosport 2.0L 2008 > 2012
WE0113Z40TA						FORD: Ranger 2.5L 2009 > 2011



FILTROS DE AIRE MOTORCRAFT®

NÚMERO DE PARTE MOTORCRAFT	BALDWIN	ACDELCO	PARTMO	INTERFIL	FRANING	APLICACIONES
MFA9601AVE						CHEVROLET: Aveo 1.6L 2004 > 2010 - Swift 1.3L
M1343102						FORD: Fusion 3.0L - MAZDA: 6 2.3L - 3 2.0L
MFA1705						VOLKSWAGEN: Jetta 1.8L / 2.0L - Golf 1.8L / 2.0L - Vento 1.6L
MFA1768						CHEVROLET: Tahoe 5.3L
MFA1791	PA2257	A1163C				NISSAN: Sentra 1.6L
MFA1833	PA4941					CHEVROLET: Corsa 1.4L
MFA1836						CHEVROLET: CAMARO 3.6L
MFA38						NISSAN: Frontier
MFA96010PT						CHEVROLET: Optra
MFA9601GL1						VOLKSWAGEN: Bora 2.0L
MFA9601M6Z						MAZDA: 6 2.5L
MFA9601T11D6						NISSAN: Tiida 1.8L
BFA5						FORD: Ecosport 1.6L
FA1688	PA4123					FORD: Focus 2.0L 2004 > 2007
2N1U9601CB						FORD: Ecosport 2.0L 2003 > 2008
2N1U9601BD						FORD: Fiesta 1.6L Zetec Rocam
96MF9601AB						FORD: Fiesta 1.6L Zetec Rocam
98AX9601AA						FORD: Focus
7N159601AA						FORD: Ecosport Duratec 2.0L 2006 > 2008
BG9X9601CA						FORD: Cargo 914
BG9X9601BA						FORD: Cargo 1723 - 3129
BH1X9E673AA						FORD: Cargo 3129
BG9X2K351AA						FORD: Cargo 816 - 1019
AB399601AD						FORD: Ranger 2.2L / 3.2L

FILTROS DE AIRE
MOTORCRAFT®

FILTROS DE GASOLINA MOTORCRAFT®

La opción de combustible puro.

Un filtro de gasolina puro garantiza un flujo de gasolina fijo

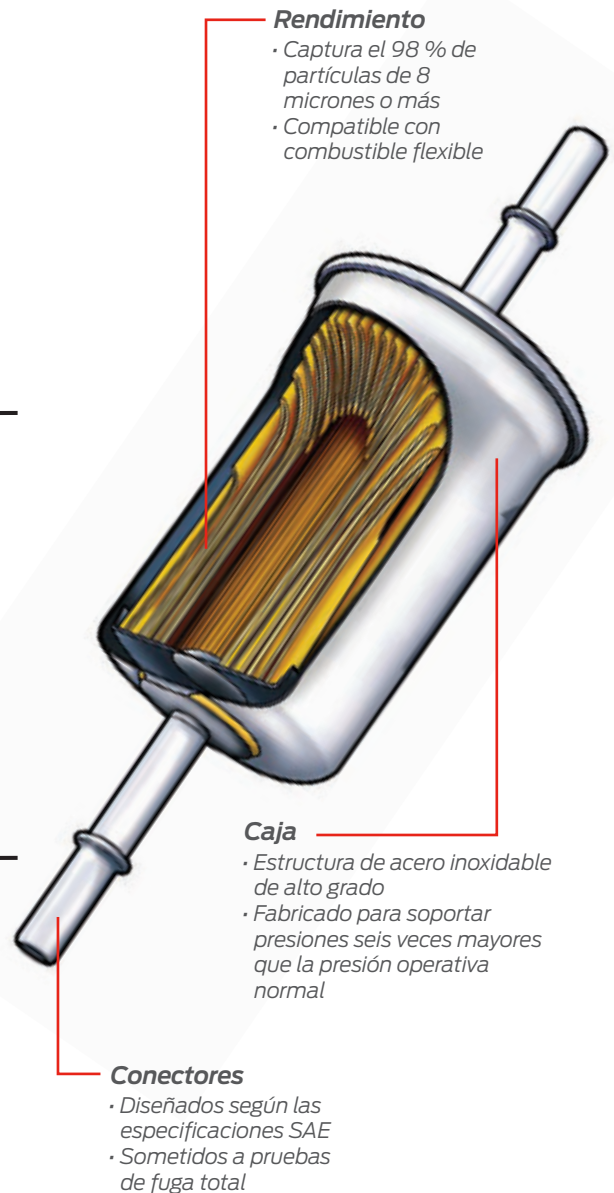
- La filtración ultrafina elimina el 99.9 % de las partículas de 20 micrones o más, y el 98 % de las partículas de 8 micrones y más
- Compatible con gasolina flexible cuando sea necesario: todos los filtros de combustible flexible están sujetos a una serie de pruebas adicionales para garantizar que el rendimiento cumpla con los estándares del Departamento de Ingeniería de Ford
- Los filtros aprobaron el requisito de vehículo de cero emisiones parciales (PZEV)

Fabricados para una prolongada vida útil en el entorno más exigente

- La estructura de caja de acero inoxidable de la serie 300 de alto grado ofrece:
 - Excelente resistencia a la corrosión
 - Alta resistencia con peso ligero
- Las conexiones están diseñadas y fabricadas según las especificaciones SAE

Evaluados para cumplir con las estrictas especificaciones del Departamento de Ingeniería de Ford

- Todos los filtros de gasolina se someten a pruebas para determinar lo siguiente:
 - Restricción del flujo al acumularse contaminantes en el filtro
 - Capacidad de los contaminantes que se puede manipular por filtro
 - Ciclo térmico para garantizar el rendimiento a temperaturas extremas (de -40 °C [-40 °F] a +121 °C [+250 °F])
 - Resistencia a la corrosión
 - Fugas después de una prueba de impulso de presión de ciclo de 300,000 (0-100-0 PSI)
 - Prueba de ruptura a alta presión (150 PSI)



Motorcraft



FILTROS DE GASOLINA MOTORCRAFT®

NÚMERO DE PARTE MOTORCRAFT	DESCRIPCIÓN CORTA
<i>FG1063</i>	<i>FILTRO COMBUSTIBLE</i>
<i>FD4617</i>	<i>FILTRO COMBUSTIBLE</i>
<i>FG1071</i>	<i>FILTRO COMBUSTIBLE</i>
<i>FG1057</i>	<i>FILTRO COMBUSTIBLE</i>
<i>FG986</i>	<i>FILTRO COMBUSTIBLE</i>
<i>FG978</i>	<i>FILTRO COMBUSTIBLE</i>
<i>FG991</i>	<i>FILTRO COMBUSTIBLE</i>
<i>FG800</i>	<i>FILTRO COMBUSTIBLE</i>
<i>FG800AD</i>	<i>FILTRO COMBUSTIBLE</i>
<i>FG1036</i>	<i>FILTRO COMBUSTIBLE</i>
<i>FG1083</i>	<i>FILTRO COMBUSTIBLE</i>
<i>FG1074</i>	<i>FILTRO COMBUSTIBLE</i>
<i>FG872</i>	<i>FILTRO COMBUSTIBLE</i>
<i>FD4596</i>	<i>FILTRO COMBUSTIBLE</i>
<i>FD3375</i>	<i>FILTRO COMBUSTIBLE</i>
<i>FD4606</i>	<i>FILTRO COMBUSTIBLE</i>
<i>2M5Z9155CA</i>	<i>FILTRO COMBUSTIBLE</i>
<i>FG1060</i>	<i>FILTRO COMBUSTIBLE</i>

FILTROS DE GASOLINA
MOTORCRAFT®

MOTORCRAFT®

FILTROS DE AIRE ACONDICIONADO

Respire fácilmente con el filtro de polen Motorcraft

El mantenimiento es obligatorio para obtener un beneficio óptimo

- Al igual que ocurre con el filtro de un calentador ambiente de casa, los filtros de polen mantienen el aire que fluye a través del sistema de calefacción, ventilación y aire acondicionado (HVAC) limpio y libre de partículas nocivas
- Se sugiere reemplazar cada 12 meses o 30.000 km

Excelente rendimiento y valor

- Filtrado multicapa
 - La capa cargada de manera electrostática captura el hollín, el smog y el humo de cigarrillo
 - La capa de partículas protege los componentes del sistema de HVAC al restringir el ingreso de polvo, esporas de moho, polen y hongos
 - Reduce el polvo dentro del vehículo
- Captura el 90 % de las partículas de 10 micrones o más (a modo de comparación, un grano de arena de la playa mide 200 micrones)
- La mayoría de los filtros de polen Motorcraft se ofrecen con “precio de familia de productos”, con un único concepto de fijación de precios: simple, competitivo y fácil de vender

Sometidos a pruebas rigurosas para cumplir con los estrictos estándares de Ford

- Estructura de doble capa con una capa fundida que contiene fibras que capturan partículas de submicrones
- Para el armazón, se utiliza un material rígido de hilado de poliéster; en la mayoría de los modelos, el material del armazón está laminado con una capa de poliéster tejida para reducir el paso de aire no filtrado
- Todos los materiales cumplen con los requisitos del Departamento de Ingeniería de Ford sobre la resistencia a la propagación de malos olores y propiedades antimicrobianas

Armazón rígido

- Garantiza que el filtro conserve su forma
- El material está formulado para brindar eficiencia a altas temperaturas



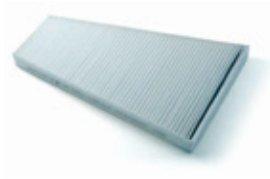
Filtrado multicapa

- Excelente capacidad de filtrado durante la vida útil del filtro

Sello de poliéster

- Un espléndido sello que minimiza las fugas
- Fácil de instalar





MOTORCRAFT® FILTROS DE AIRE ACONDICIONADO

NÚMERO DE PARTE MOTORCRAFT	DESCRIPCIÓN CORTA
<i>FP67</i>	<i>FILTRO POLEN</i>
<i>FAFP67</i>	<i>FILTRO POLEN</i>
<i>FP18</i>	<i>FILTRO POLEN</i>
<i>FP22</i>	<i>FILTRO POLEN</i>
<i>FP49</i>	<i>FILTRO POLEN</i>
<i>FP65</i>	<i>FILTRO POLEN</i>
<i>FP66</i>	<i>FILTRO POLEN</i>
<i>FP69</i>	<i>FILTRO POLEN</i>
<i>FP68</i>	<i>FILTRO POLEN</i>
<i>CV6Z19N619A</i>	<i>FILTRO POLEN</i>
<i>FP53</i>	<i>FILTRO POLEN</i>
<i>FP71A</i>	<i>FILTRO POLEN</i>
<i>FL3Z19N619A</i>	<i>FILTRO POLEN</i>
<i>DG9Z19N619A</i>	<i>FILTRO POLEN</i>
<i>FP51</i>	<i>FILTRO POLEN</i>



Catálogo
Filtros



Motorcraft.

EL PODER DE LA CALIDAD